

adRom E-Mail Manager

Vielseitigkeit, einfach anwendbar.

Oberfläche

Der adRom E-Mail Manager überzeugt durch seine leichte Bedienbarkeit und Benutzerfreundlichkeit. Die moderne Web 2.0 Oberfläche ermöglicht dem Anwender ein rasches Zurechtkommen mit der Software.

- ✓ Web 2.0 Oberfläche (Microsoft Outlook nachempfunden)
- ✓ 24/7 Zugriff über jeden internetfähigen PC mit aktueller Browsersoftware (Internet Explorer, Mozilla Firefox)
- ✓ Übersichtliche Darstellung von Empfängerlisten, Mailings, Reportings, etc.

Empfängerverwaltung

Mit dem adRom E-Mail Manager können sämtliche Empfänger in Listen gespeichert werden. Diese können bequem am Bildschirm dargestellt werden. Einzelne Datensätze können in einem Vorschauenfenster angesehen werden. (Der Mailvorschau von Microsoft Outlook nachempfunden).

- ✓ Verwaltung einer beliebigen Anzahl an Empfängern und Empfängergruppen
- ✓ Frei definierbare Empfängerprofile mit beliebigen Datenfeldern (Textfelder, Auswahlfelder, Mehrfachauswahlfelder, etc.)
- ✓ Abonnentenverwaltung mittels Double-Opt-in oder Confirmed-Opt-In Verfahren
- ✓ Automatische Kennzeichnung „gebounced“ Adressen über ein Punktesystem
- ✓ Manuelles Hinzufügen, Bearbeiten und Löschen von Empfängerdaten
- ✓ Blacklists zur Sperrung von unerwünschten Empfängern
- ✓ Globale Blacklists, z.B. Robinsonliste Deutschland (wird von adRom gepflegt und steht allen Kunden zur Verfügung)

Empfänger-Import/Export

Der adRom E-Mail Manager stellt umfangreiche Funktionen für Empfänger-Import/Export zur Verfügung. Daten können zur Verarbeitung aus dem adRom E-Mail Managers exportiert werden.

- ✓ Empfängerimport über Dateien (Text, CSV)
- ✓ Empfängerimport über Echtzeitanbindung an beliebige Datenbanken oder Fremdsysteme (SOAP API)
- ✓ Import von Blacklists
- ✓ Automatischer Dublettenabgleich beim Import - nicht erfolgreich importierte Adressen können zur weiteren Bearbeitung heruntergeladen werden
- ✓ Automatischer Abgleich gegen Blacklists beim Import: Daten, die sich auf der Blacklist befinden, werden zwar importiert, können aber nicht beschickt werden
- ✓ Automatischer Abgleich gegen Abmeldungen beim Import
- ✓ Archivierung von Importen
- ✓ Importe können rückgängig gemacht werden

An- und Abmeldungen von Empfängern

Der adRom E-Mail Manager stellt für die Empfänger mehrere An- und Abmeldevarianten zur Verfügung. Diese Funktionalität kann der CI der Kundenwebsite angepasst werden.

- ✓ An- und Abmeldeformulare frei gestaltbar
- ✓ An- und Abmeldeformular können für verschiedene Empfängergruppen verschieden konfiguriert und designed werden.
- ✓ Bereitstellung der an die CI des Kunden angepassten Formulare durch adRom
- ✓ An- und Abmeldungen können in Echtzeit zum adRom E-Mail Manager übertragen werden
- ✓ Frei konfigurierbarer Text für Double-Opt-In und Confirmed-Opt-In Mails
- ✓ Frei gestaltbare Zielseiten für Double-Opt-In und Confirmed-Opt-In Aktionen
- ✓ Frei gestaltbare Zielseite für Abmeldungen
- ✓ Abmeldelink in jedem Mailing
- ✓ Datenänderungslink in jedem Mailing, so können die Empfänger Ihre Daten einsehen und aktuell halten
- ✓ Frei gestaltbare Zielseite für Datenänderungen

Sperrlisten

adRom bietet mit dem E-Mail Manager eine mandantenweite sowie eine globale Sperrliste. Die gesperrten Adressen werden nicht angeschrieben, unabhängig davon, ob sie erneut importiert oder angemeldet werden.

- ✓ Mandantenweite Sperrliste
- ✓ Globale Sperrliste, z.B. die Robinsonliste Deutschland
- ✓ Manuelles editieren (hinzufügen, löschen) der Sperrliste
- ✓ Suchen bestimmter Empfänger in der Sperrliste
- ✓ Manueller Abgleich der Liste mit externer Datenquelle
- ✓ Blockierung von Domains möglich, z.B. *@konkurrenz.de

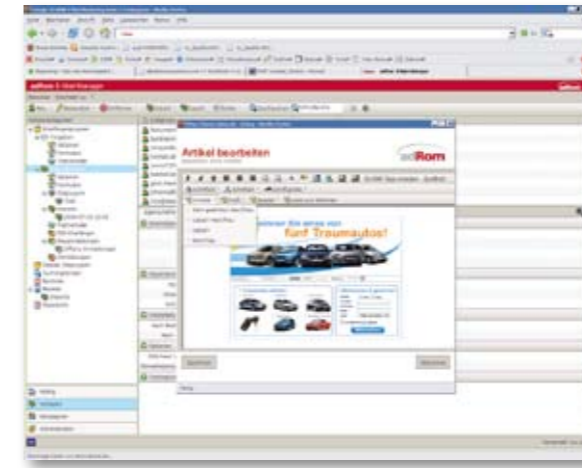
Zielgruppen

Mit Hilfe von Zielgruppenselektionen können Ihre Wunschempfänger gezielt mit Mailings beschickt werden. Beispielsweise ein Mailing nur an Frauen aus dem Raum Hamburg.

- ✓ Unbeschränkte Anzahl an Zielgruppen
- ✓ Selektion der Zielgruppe anhand aller vorhandenen Datenfelder (z.B. Anrede, Alter, PLZ, Ort, Einkommen)
- ✓ Selektion der Zielgruppe anhand früherer Mailings (Schreiben Sie erneut alle Empfänger an, die bereits durch aktives Klicken Interesse für ein Produkt signalisiert haben.)
- ✓ Selektion der Zielgruppe über mehrere Empfängergruppen hinweg
- ✓ Archivierung von Zielgruppen
- ✓ Editieren und Löschen von Zielgruppen

Composing – Mailings erstellen

Der adRom E-Mail Manager bietet die Möglichkeit, einzelne Elemente eines professionellen Mailings zusammenzustellen (z.B. Header, Inhaltsverzeichnis, Einleitung, Produktbeschreibung, Footer, etc.). Die individuelle Kombination der Elemente ergibt ein fertiges Mailing, wobei die Reihenfolge der Textelemente frei definierbar ist. Einzelne Artikel können zielgruppenspezifisch ergänzt werden, z.B. bekommen alle Empfänger aus Hamburg eine andere Einleitung als die Empfänger aus Düsseldorf. Ein Import von extern erstellten Mailings/Elementen ist ebenfalls möglich. Die Mailings können in einem WYSIWYG Editor bearbeitet werden, wodurch keine Programmier- oder HTML-Kenntnisse erforderlich sind.



- ✓ WYSIWYG Editor zur Erstellung und Bearbeitung von Mailings/Elementen
- ✓ Unbegrenzte Anzahl an Mailings/ Elementen
- ✓ Keine Programmier- oder HTML-Kenntnisse erforderlich
- ✓ Komfortables Zusammenstellen von Artikeln zu fertigen HTML oder Multipart-Mailings, aber auch reine Text-Mailings sind möglich
- ✓ Editieren des HTML Quellcodes
- ✓ Import von Mailings aus externen Programmen (z.B. Dreamweaver, Frontpage)
- ✓ Automatische Aufbereitung importierter Mailings für Öffnungs- und Klickratenmessung
- ✓ Komfortable Personalisierung von Mailings durch frei wählbare Profilmerekmale
- ✓ Personalisierung der TO und FROM Felder
- ✓ Einfügen von Links, Attachments und Grafiken
- ✓ Eingefügte Links können individualisiert werden. Schreiben Sie z.B. alle Empfänger noch einmal an, die bereits auf einen Link geklickt haben, der mit dem Interesse „Golf“ verknüpft war
- ✓ Personalisierung der Betreffzeile
- ✓ Tracking sämtlicher Links
- ✓ Personalisierbare Links mit Übergabe beliebiger Parameter
- ✓ Automatische Erstellung einer personalisierten Onlineversion des Mailings, um z.B. Newsletter-Archive zu erstellen
- ✓ Samplingfunktion für Mailings. Vor dem eigentlichen Versand können diverse Versionen eines Mailings getestet werden, um die optimale Variante der Kampagne im Vorfeld zu ermitteln.
- ✓ Personalisierte PDF's als Anhang
- ✓ Personalisierte RSS Feeds
- ✓ Echtzeitvorschau des Mailings

Composing – SMS (Mobile Marketing)

Mit dem adRom E-Mail Manager können auch SMS Nachrichten versendet werden.

- ✓ Erstellen und editieren von SMS Nachrichten im SMS Editor
- ✓ Automatische Zerteilung der SMS Nachricht auf mehrere SMS Nachrichten falls das Zeichenlimit für eine SMS Nachricht erreicht wurde
- ✓ Personalisierung von SMS Nachrichten
- ✓ Archivierung von SMS Nachrichten

Personalisierung und Individualisierung

Der adRom E-Mail Manager stellt umfangreiche Personalisierungs- und Individualisierungsfunktionen zur Verfügung.

- ✓ Umfassende Personalisierung auf Basis frei wählbarer Profilmerekmale im Betreff, Anrede und Inhalt des Mailings
- ✓ Personalisierte Links
- ✓ Alternative Anredemöglichkeit für Empfänger, deren Name nicht vorliegt
- ✓ Einbindung von digitalen Coupons und Gutscheinen
- ✓ Empfängerprofilierung über parametrisierte Links
- ✓ Individualisierung von Mailings durch parametrisierte Zusammenstellung von Inhalten auf Basis von Profilbindungen

Zustellbarkeit und Darstellung

Es ist nicht immer garantiert, dass ein Mailing auch im Posteingang des gewünschten Empfängers ankommt. Der adRom E-Mail Manager löst dieses Problem durch umfangreiche Maßnahmen:

- ✓ Umfangreicher Spam-Check vor dem Versand
- ✓ Alle Mailings werden automatisch auf Standardkonformität geprüft
- ✓ adRom hält ständigen Kontakt zu allen wichtigen Providern mit dem Ziel permanent auf die „Whitelists“ (Liste seriöser Versender) der Provider zu kommen
- ✓ Mitgliedschaft in der CSA – Certified Sender Alliance, ein Whitelist-Projekt führender Provider und Massensender. Die Mitgliedschaft erhöht die Zustellsicherheit um ein Vielfaches.
- ✓ Anpassung der Versendegeschwindigkeit an diverse Provider
- ✓ Ständige Überwachung der wichtigsten „Blacklists“ (öffentliche Verzeichnisse unseriöser Versender)
- ✓ Monitoring der Öffnungs- und Klickrate im Providervergleich
- ✓ Automatische Reaktion bei Feststellung von Zustellungsproblemen
- ✓ Switch auf einen anderen Mailserver noch während des Versandes

Versand

Der adRom E-Mail Manager arbeitet mit beliebig vielen Versendeservern, um eine optimale Performance und Sicherheit zu erreichen.

- ✓ Zeitgesteuerter Versand
- ✓ Versand von mehreren Mio. E-Mails pro Stunde
- ✓ Drosselung der Versendegeschwindigkeit möglich
- ✓ Unterstützung von dedizierten Ironport E-Mail Servern (hochperformante E-Mail Versendeserver)
- ✓ Testversand an Testempfänger zur Überprüfung des Mailings
- ✓ Import und zyklischer Versand von HTML Seiten, z.B. aus einem CMS System heraus
- ✓ Versand von Dateianhängen, inkl. Inline-Versand von Bildern
- ✓ Bereitstellung von personalisierten RSS Feeds. Die Empfänger können sich über neue Newsletter auch per RSS-Feed informieren lassen – in diesem Fall ist die Angabe der E-Mail Adresse nicht erforderlich. Jeder Abonnent erhält einen RSS-Feed (ein spezieller Link), der in der gleichen Weise personalisierbar, individualisierbar und auswertbar ist, wie ein Mailing
- ✓ Pausieren und Fortsetzen von Mailings

Bounces (Rückläufer)

Der adRom E-Mail Manager übernimmt vollautomatisch die komplette Bearbeitung sämtlicher Bounces.

- ✓ Zuverlässiges Bouncemanagement mit Unterscheidung zwischen Hardbounces, Softbounces, Autoresponder, Antworten, etc.
- ✓ Automatische Kennzeichnung fehlgeschlagener Adressen über ein Punktesystem
- ✓ Ansicht aller Bounces eines bestimmten Mailings
- ✓ Bounces können zur weiteren Bearbeitung exportiert oder an eine E-Mail Adresse weitergeleitet werden
- ✓ E-Mail Adressen, die eine beliebig konfigurierbare Anzahl an Bounces erzeugen, werden nicht mehr angeschrieben



Reports

Der adRom E-Mail Manager bietet unzählige Möglichkeiten, den Erfolg von Mailings zu messen und auszuwerten - z.B. lässt sich anhand übersichtlicher Diagramme und Grafiken sehr gut ablesen, welcher Link die meisten Klicks generiert hat oder aus welchem PLZ-Gebiet die meisten Öffnungen erzielt wurden.

- ✓ Detaillierte statistische Auswertung aller relevanten Kennzahlen nach Monaten, Wochen, Tagen
- ✓ Export von Statistiken als CSV oder PDF Format
- ✓ Analyse von Öffnungsraten, Uniqueöffnungen und Mehrfachöffnungen
- ✓ Analyse von Gesamtklickrate und Klickrate der geöffneten Mails
- ✓ Linktracking: Auswertung der Klicks auf einen bestimmten Link (relativ und absolut) mit Unterscheidung zwischen Text- und/oder HTML-Mails
- ✓ Analyse der Performance von Empfängergruppen (Versand-, Öffnungs-, Reaktions-, sowie An- und Abmeldeentwicklung)
- ✓ Analyse der E-Mail-Weiterleitungen (send-a-friend-Funktion)
- ✓ Aufschlüsselung der Mailing-Statistiken nach verteilten Profilmertkmalen (z.B. Provider, PLZ-Gebiete, Altersgruppen, etc.)
- ✓ Auswertung verschiedener Anmeldequellen
- ✓ Conversion-Tracking externer Merkmale mittels Zählpixel (z.B. kann ein Webshop dem adRom E-Mail Manager mitteilen wenn ein bestimmter User einen Einkauf getätigt hat, oder trotz gefülltem Warenkorb abgebrochen hat)
- ✓ Zusammenfassung von einzelnen Mailings zu Mailing-Kampagnen für kampagnenübergreifende statistische Auswertungen

Mandantenfähigkeit

Der adRom E-Mail Manager ist mandantenfähig, das heißt, man kann für einen Kunden mehrere Accounts anlegen. Dies ist speziell für Konzerne mit komplexen Strukturen oder auch für Agenturen, welche verschiedene Kundengruppen betreuen von Vorteil

- ✓ Umschalten zwischen Mandanten mit wenigen Klicks
- ✓ Abrechnungsinterface zur Abrechnung von Mailings bzw. Kampagnen

Rechtesystem

Der adRom E-Mail Manager ermöglicht das Vergeben von diversen Rechten an bestimmte User (Rollensystem).

- ✓ Unbegrenzte Anzahl an gleichzeitigen redaktionellen Zugriffen
- ✓ Beliebige viele Bearbeiter und rollenbasiertes Rechtesystem
- ✓ Freigabe oder Sperrung eines Mailings durch autorisierte Redakteure
- ✓ Passwortänderung jederzeit möglich
- ✓ Rechte für Mandanten individuell einstellbar

Schnittstelle (API)

Über die Schnittstelle lassen sich nahezu alle Funktionen des adRom E-Mail Managers „fernsteuern“. So können Kunden ihre Mailings direkt aus Ihren Systemen heraus starten. Das wohl wichtigste Einsatzgebiet der Schnittstelle ist der permanente Datenaustausch zwischen dem adRom E-Mail Manager und einem Fremdsystem (CMS) in beide Richtungen.

- ✓ Webservice Schnittstelle (API, SOAP)
- ✓ Mittels der SOAP Schnittstelle kann nahezu jede Programmiersprache auf die Funktionalität des adRom E-Mail Managers zugreifen
- ✓ Fertige Programmierbibliotheken für diverse Programmiersprachen auf Anfrage
- ✓ Templatebasierte Formulargenerierung zur Erstellung von Benutzerschnittstellen
- ✓ Abruf von Empfängergruppen, Abmeldungen, Bounces, etc. via Schnittstelle
- ✓ Import von Empfängerdaten via Schnittstelle
- ✓ Import von Blacklists via Schnittstelle
- ✓ Asynchroner Abgleich von Datensätzen und Funktionen zum Anlegen, Bearbeiten und Löschen von Empfängern, Profildaten und Gruppenzugehörigkeiten

Sicherheit und Verfügbarkeit

adRom sorgt rund um die Uhr für die Sicherheit der Kundendaten, sowie dafür das permanent ein funktionierendes System zur Verfügung steht.

- ✓ Betrieb des adRom E-Mail Managers in zutritts-geschützten Hochsicherheits-Rechenzentrum
- ✓ Automatische Löschgas-Flutung bei Brandentwicklung
- ✓ Unterbrechungsfreie Stromeinheiten
- ✓ Redundante Serverstrukturen
- ✓ Firewall-Hardware zur Abwehr von Angriffen
- ✓ SSL-Verschlüsselung sämtlicher Verbindungen möglich
- ✓ Permanente Datensicherung

Performance

- ✓ Versand von mehreren Mio. Mails pro Stunde
- ✓ Anbindung der Server an GBit-Leitung
- ✓ Unterstützung lastverteilter Umgebung
- ✓ Unterstützung von Ironport E-Mail Servern (hochperformante E-Mail Versendeserver)

Systemarchitektur

- ✓ Datenbankbasierte Software (PHP, MySQL)
- ✓ Vollständig browserbasierter Client mit AJAX (ab Internet Explorer 6 und Mozilla Firefox 1.5)
- ✓ Keine lokale Softwareinstallation erforderlich

Systemvoraussetzungen

Der adRom E-Mail Manager kann als ASP Lösung gemietet, sowie auch beim Kunden (in-house) installiert werden. Vorteilhaft für Kunden, die Ihre Daten aus datenschutz-technischen Gründen nicht außer Haus geben wollen/dürfen.

- ✓ Unix/Linux oder Windows 2003 Serversystem, Apache Webserver, PHP ab Version 4.3, MySQL-Datenbank ab Version 4.1
- ✓ Anbindung an MS-SQL 2005 Server möglich
- ✓ PHP-Modul inkl. CLI Version zur Abspaltung von Hintergrundprozessen
- ✓ SMTP-Server oder lokal installierter Mail Transfer Agent (MTA) für den Versand der E-Mails
- ✓ Entsprechende, hochperformante SMTP-Serverbeschaffung durch adRom möglich



adRom. Advertising with response.

Deutschland, Österreich, Schweiz.

adRom Media Marketing GmbH
E-Mail: office@adrom.net
www.adrom.net

Headquarter	Office Wien	Office Stuttgart
Lehenweg 2 A-6830 Rankweil T: +43 (5522) 74813-0 F: +43 (5522) 74813-20	Seidengasse 9/Top 2.3 A-1070 Wien T: +43 (1) 9087026-0 F: +43 (1) 9087026-70	Torstraße 17 D-70173 Stuttgart T: +49 711 1267520

adRom E-Mail Manager ist ein Produkt der adRom Holding AG